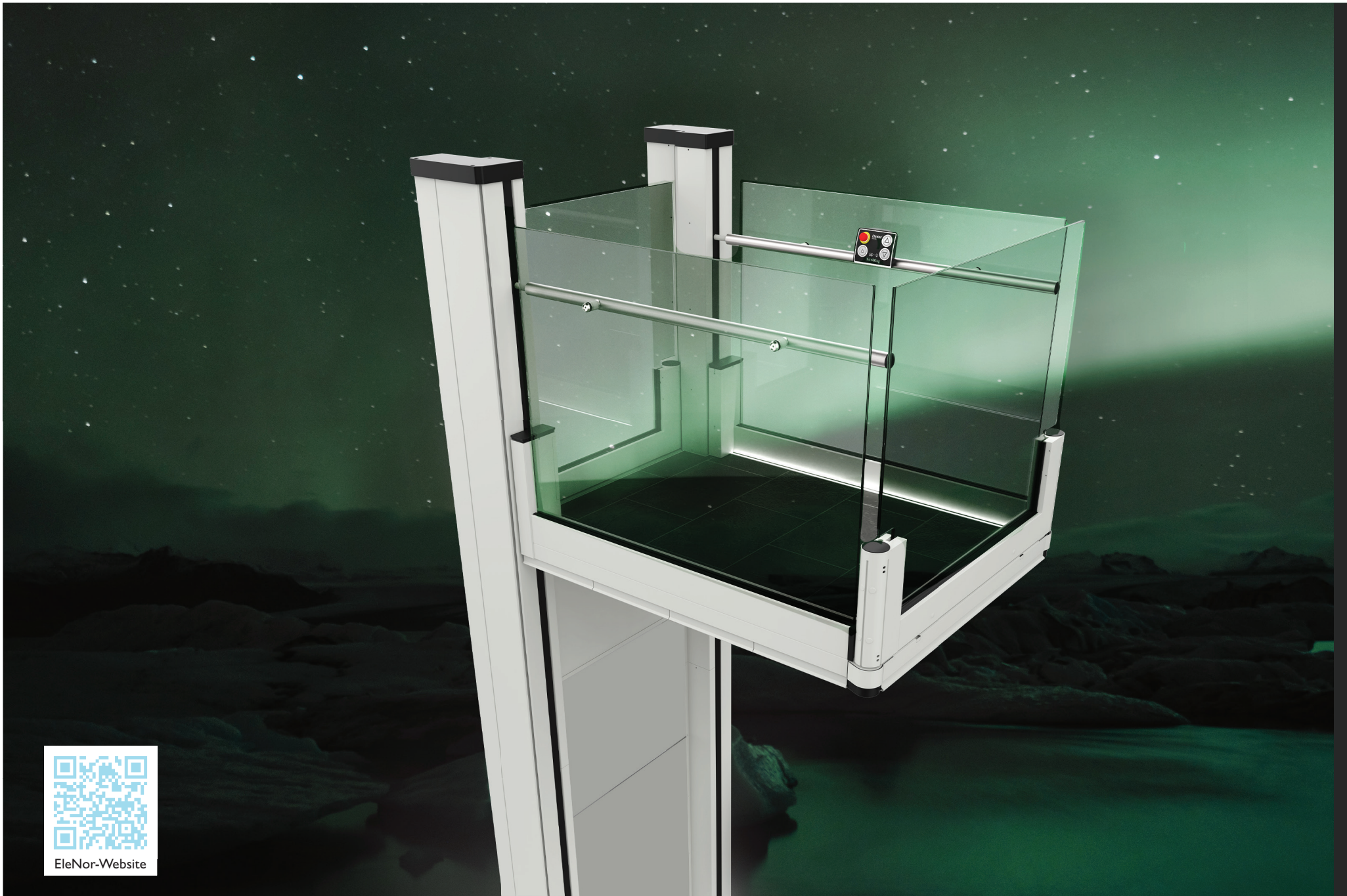


A man in a wheelchair is shown from behind, using an EleNor lift to ascend a set of stairs. The lift is a platform that has moved up the stairs and is now level with the upper floor. The man is wearing a white long-sleeved shirt and dark shorts. The building has a modern, minimalist design with concrete walls and glass railings. In the background, there is a library with bookshelves and a dining area with tables and chairs. The scene is brightly lit, suggesting daytime.

EleNor[®]

BY LIFTUP

lifting people



ELENOR[®]

DER ELEGANTE LIFT AUS DEM NORDEN

Der EleNor ist das neueste Ergebnis von Liftups bahnbrechendem Konzept einer starken und einfachen Konstruktion mit unzähligen Möglichkeiten der individuellen Anpassung. Der EleNor entspringt den Prinzipien dänischen Designs und nordischer Handwerkstraditionen. Nun taucht er auf, als ein innovativer und moderner Lift, der bereit ist, seinen Platz als ein neuer Stern am Himmel einzunehmen.

Mit dem EleNor hebt Liftup sein Sortiment von Plattformliften auf ein ganz neues Niveau. Der EleNor gewährleistet nicht nur Barrierefreiheit für Personen mit eingeschränkter Mobilität, er hat auch ein einladendes Design und ist so eine luxuriöse Ergänzung für jedes Zuhause. Ganz gleich ob Sie Ihr Zuhause zukunftssicher machen, seinen Marktwert erhöhen oder bloß den Zugang zu verschiedenen Etagen erleichtern wollen, der EleNor bietet Ihnen eine Reihe vielseitiger Designmöglichkeiten in einmaliger Qualität zur Verwirklichung Ihrer Wünsche.

**Mehr als nur Technologie, die
gebraucht wird – es ist Technologie,
die Sie sich wünschen.**

Made in Denmark





NEU NORDISCH

Auf ganzer Linie

Nordischer Name

Der Name EleNor kombiniert “Elevate” und “Nordic“ und steht damit für die Prinzipien nordischen Designs. Der EleNor ist der Inbegriff ästhetischen Minimalismus, der auf einer Linie mit dem berühmten dänischen Designstil und hergestellt aus haltbaren Materialien einen exklusiven und leichten Eindruck vermittelt.

Nordisches Design

Der EleNor ist inspiriert von den Designtraditionen des Nordens und drückt Minimalismus, Funktionalität und Einfachheit aus. Es finden sich oft natürliche oder gedämpfte Farben in einer Kombination von Materialien wie Holz, Glas und Metall. Außerdem werden häufig Naturelemente verwendet, die dem Produkt ein reines, modernes und visuell einladendes Aussehen geben.

Nordische Qualität

EleNor ist ein gutes Beispiel für nordische Qualität, leichten nordischen Ausdruck und sorgsam ausgewählte Materialien, die auch einer Verwendung im Außenbereich standhalten. Der flexible Aufbau stellt sicher, dass Sie Ihre bevorzugten Materialien kombinieren können, so dass der EleNor genau dem nordischen Stil angepasst werden kann, den Sie sich wünschen.

EleNor-Referenz

Privathaus

Hübsch in den Stil des Gebäudes integriert

In diesem privaten Wohnhaus bildet der EleNor die essentielle Verbindung zwischen der Einfahrt und der obersten Terrasse. Auf diese Weise wird dem Gebäude Luxus und Bequemlichkeit hinzugefügt. Über seine Funktion als Aufzug hinaus hat der EleNor unschätzbaren Wert bei Zusammenkünften und im Alltag, indem er auf angenehme Weise Menschen nach oben bringt und ihre allgemeine Lebensqualität verbessert.





Die speziell anpassbaren Bodenbretter des EleNor werden ohne Probleme an die Terrasse angeglichen, so dass beide eine harmonische Einheit bilden. Die zum Patent angemeldete Sicherheitsplatte des EleNor spielt eine entscheidende Rolle in seinem Sicherheitssystem. Wenn der EleNor in einer Einfahrt installiert wird, zeigt sich die Bedeutung dieser unter dem Lift befindlichen Sicherheitsplatte deutlich, da sie dabei hilft, ein Einklemmen von Personen oder Gegenständen zu verhindern, die sich gelegentlich unter dem Lift befinden. Ein Druck auf die Sicherheitsplatte



aktiviert einen Notstop-Mechanismus, der effektiv das Risiko eines Personenschadens minimiert.

- 1 LED-Beleuchtung
- 2 Gleicher Boden wie auf der Terrasse
- 3 Gleiches Glas wie das Terrassengeländer
- 4 RAL-Farben / schwarz, passend zum Haus
- 5 Platzsparend – kann in der oberen Position stehen bleiben

In diesem privaten Wohnhaus bildet der EleNor die essentielle Verbindung zwischen der Einfahrt und der obersten Terrasse. Dadurch wird dem Gebäude Luxus und Bequemlichkeit hinzugefügt.

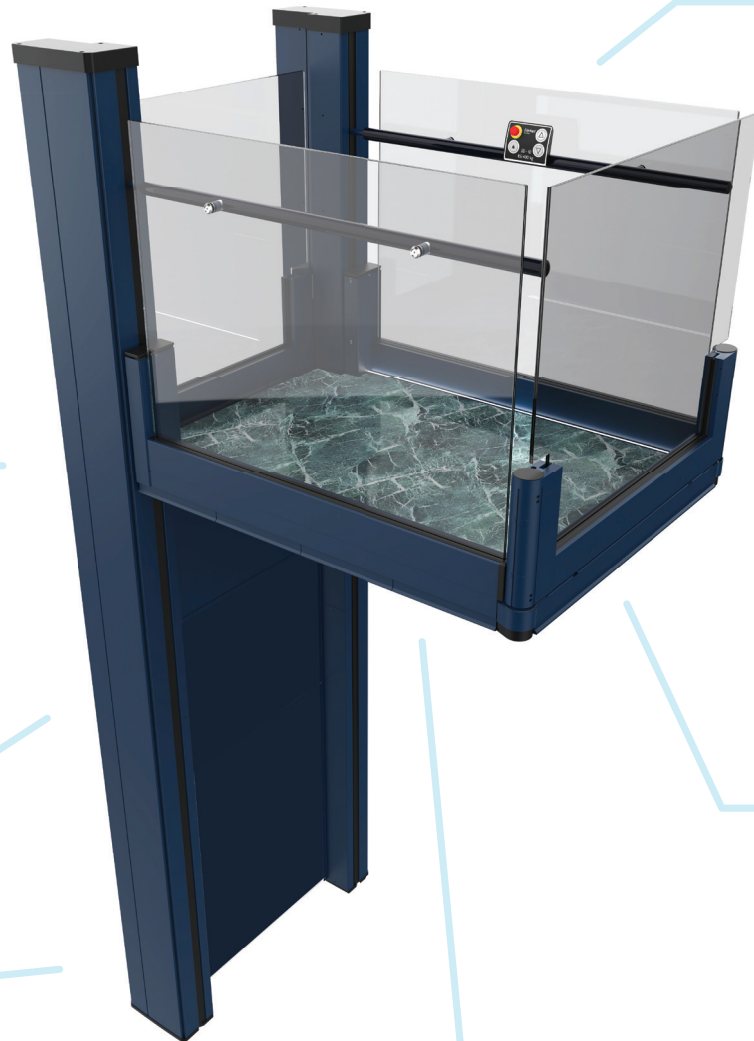
Sicherheit an erster Stelle

Die Türbänder des EleNor verfügen über einen Momentbegrenzer, der einen doppelten Zweck erfüllt. Er beschützt nicht nur die Nutzer vor einem eventuellen durch die automatische Türschließung verursachten Schaden, sondern auch den Motor vor zu kräftigem Öffnen oder Schließen.

Das Motorsystem ist leicht zu montieren und zu warten. Darüber hinaus trägt das minimale Motorengeräusch zu Ihrem Komfort bei.

Der Riemenantrieb gewährleistet eine stabile, zuverlässige Fahrt und die robuste Befestigung in den zwei Profilen an der Stirnwand sorgt dafür, dass der Benutzer mühelos die gewünschte Ebene erreicht.

Die offene Plattform wurde speziell für die Verwendung mit keinen oder nur wenigen Änderungen an vorhandenen Gebäuden designt. Der EleNor ist dadurch eine platzsparende und kosteneffektive Lösung, um Zugang für alle zu ermöglichen.



Sicherheit an erster Stelle. Die Sicherheit wird garantiert durch eine wahlweise eingebaute 1- oder 2-Wege-Kommunikationsfunktion (analog/GSM-Telefon).

Das benutzerfreundliche Bedienpaneel auf dem Lift selbst gibt taktile Rückmeldungen für Benutzer mit Seheinschränkungen. Das Licht auf der Plattform selbst und externe Rufstationen erhöhen die Benutzerfreundlichkeit zusätzlich.

Das Licht auf der Plattform ermöglicht eine Nutzung rund um die Uhr.

Maximaler Schutz dank batteriebetriebener Abwärtsfahrt im Falle eines Stromausfalls.

Die neue zum Patent angemeldete Sicherheitsplatte unter dem Lift ist eine zentrale Komponente in EleNors Sicherheitssystem, die den Lift zum Halten bringt, wenn er mit einem darunter befindlichen Gegenstand in Kontakt kommt.



VORTEILE

- Hübsches nordisches Design und Architektur
- Kompakte Technologie trägt zum leichten Eindruck des Designs bei
- Flexible Zusammensetzung und Konstruktion
- Neue einmalige und zum Patent angemeldete Funktionen
- Verschiedene Designmöglichkeiten machen es einfach den EleNor zu integrieren
- Hohe Sicherheit und Komfort
- Materialien von hoher Qualität
- Sorgfältig durchdachtes Benutzererlebnis
- Wahlfreie Designelemente

EleNor-Referenz Privathaus

Eine Hilfe im Alltag

Auch wenn Sie bereits in höherem Alter sind, können Sie ohne Mühe Ihr Traumhaus designen, in mehreren Etagen und ohne Kompromisse bei der Einrichtung. Wenn Sie das perfekte geneigte Grundstück finden oder eine ideale Aussicht, ist es wichtig zwei Etagen zu haben, für die ganze Freude an der Aussicht, dem Tageslicht usw. Wie können Sie Ihr Haus zukunftssicher machen?



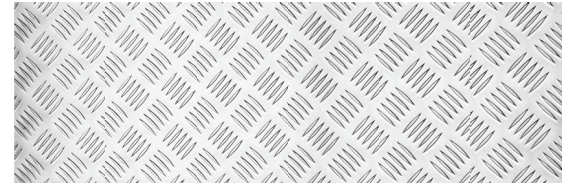
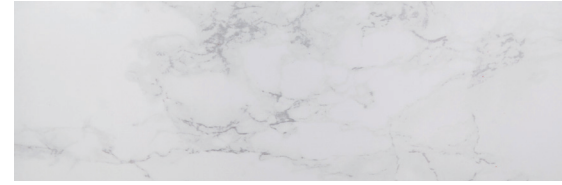
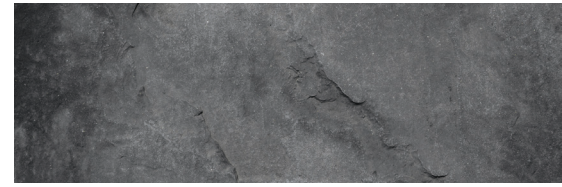
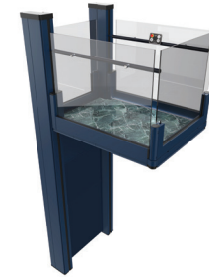


Die Lösung kann ein EleNor-Lift sein, der einfach zu bedienen ist, an Ihr Haus angepasst und nach Ihren Wünschen platziert werden kann, ohne wesentliche Änderungen am Gebäude selbst. Selbst wenn man im Augenblick noch keine Schwierigkeiten mit Treppen hat, kann der Lift im Alltag sehr praktisch sein – ganz gleich ob Sie ein Tablett mit dem Abendkaffee balancieren müssen oder staubsaugen.



- 1 Eine Grube sorgt für leichten Zugang
- 2 RAL-Farben / weiß, passend zum Haus
- 3 Gleicher Boden wie in den übrigen Etagen
- 4 Offene Konstruktion
- 5 Passendes Glas und Geländer

Selbst wenn man keine Schwierigkeiten mit Treppen hat, kann der Aufzug im Alltag sehr praktisch sein.



Eine lange Reihe von Möglichkeiten

- Um die perfekte Gesamtheit zu erreichen kann nach Wunsch jede RAL-Farbe gewählt werden (Standard: Schwarz RAL 9005).*
- Sie können Ihre eigenen passenden Dielen auf die Plattform montieren, um den EleNor perfekt in die vorhandene Umgebung einzupassen (Standard: Aluminiumriffelblech – Quinnett, rutschesicheres Linoleum, Mahagoni, Mahagoni-Diele).*
- Um den perfekten designmäßigen Zusammenhang mit dem Lift-Geländer zu erreichen, können auf Anfrage alle RAL-Farben individuell gewählt werden (Standard: Rostfreier Edelstahl).*
- Geben Sie dem Aussehen des Lifts Ihre persönliche Prägung durch Auswahl Ihres bevorzugten Designs (rauchfarben, matt, farbig, eingebautes Licht, mit Logo) für das Sicherheitsglas (Standard: transparentes Sicherheitsglas).*
- Passendes Geländer (Glaspaneele und Handläufe) auf der oberen Ebene/Treppe.
- Eine Grube oder im Außenbereich eine Rampe sorgen für leichten Zugang zur Plattform.
- Externe Rufstationen (eine oder zwei Richtungen) – verkabelt/drahtlos – an die Wand montierbar oder an eine freistehende Säule.
- Alarmsystem direkt auf dem Lift.
- Anlieferung in Modulen für die Plug-and-play-Installation – alle Teile passen durch übliche Türen oder auch zerlegt.
- Abschließbar zum Unfallschutz, z. B. an öffentlichen Orten.

Standard

* Lieferzeit und Preis werden nach erfolgter Bestellung bestätigt.

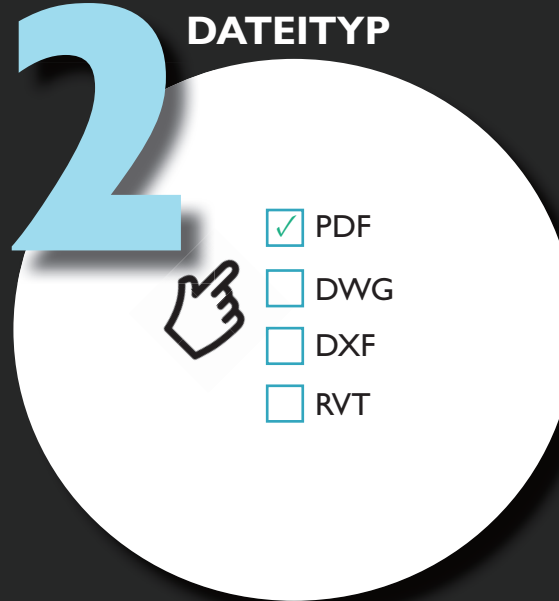
LPC – 3 EINFACHE SCHRITTE

LIFTUPS PRODUKTKONFIGURATOR

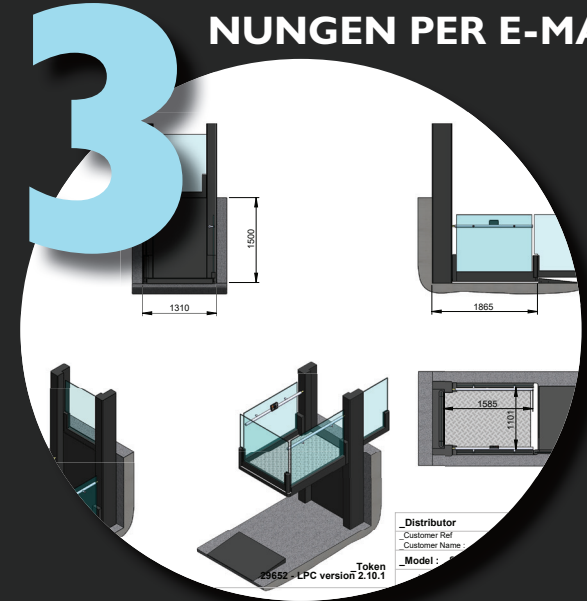
1 KONFIGURATION IHRES ELENOR



2 AUSWAHL DATEITYP



3 ERHALT DER ZEICHNUNGEN PER E-MAIL



Designen Sie Ihren eigenen EleNor in Liftups Produktkonfigurator LPC und Sie erhalten per E-Mail innerhalb weniger Sekunden die Zeichnung im pdf-, dwg-, dxf- oder rvt-Format. Im LPC gibt es drei verschiedene Einstellungen:

- Gäste
- Fachpersonal
- Händler

**TESTEN SIE DEN
LPC HIER**



www.liftup.dk/lpc

Wenden Sie sich an Liftup für einen Zugang als Händler oder für Fachpersonal

ELENOR SPEZIFIKATIONEN



Modell:	EleNor, offen, Modell für Durchfahrt
Stop:	2
Hubhöhe:	1.250–3.000 mm
Innenmaße der Plattform:	1.533 x 1.124 mm
Außenmaße der Plattform:	1.860 x 1.314 mm
Hebekapazität:	400 kg / 2 Pers.
Hubgeschwindigkeit:	0,15 m/s.
Geräuschpegel:	< 60 dB
Betriebszyklus:	2 min / 4 min
Stromversorgung:	110 – 240 V / 50 Hz (13 A), max. 2.900 W, Standby < 150 W
Eigengewicht:	< 1.000 kg
Antriebssystem:	Doppelter Riemenantrieb
Prüfzeugnis:	CE-Kennzeichnung 2006/42/EG (Maschinenrichtlinie)

ISO-Zertifizierung

Liftup ist ISO-zertifiziert gem. Qualitätsmanagement-Norm: ISO 9001. Das Zertifikat wird auf Grundlage vertraglich vereinbarter kontinuierlicher und wiederkehrender Prüfungen durch einen unparteiischen Dritten erteilt, der die Organisation analysiert und auditert, um sicherzustellen, dass die Regeln des Qualitätsmanagements befolgt werden. Das garantiert Ihnen, dass wir konsequent Qualitätsprodukte und -dienstleistungen liefern, die Ihren Bedarf und Ihre Erwartungen erfüllen und dabei stets den rechtlichen Anforderungen genügen.

Angewendete Norm

Der EleNor wurde gem. den relevanten Anforderungen der ISO 9386-1:2000 entwickelt.

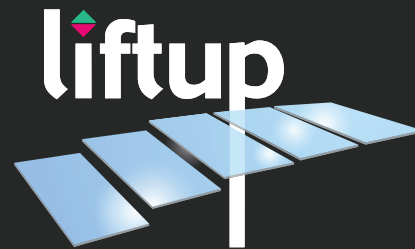
Zum Patent angemeldet

Eingetragen im Markenregister für den Schutz des Designs und zum Patent angemeldet.



lifting people

Wir möchten die Art und Weise ändern, in der Menschen über Eingangslösungen nachdenken: Mehr als Technologie, die gebraucht wird – es ist Technologie, die Sie sich wünschen. Wir designen rücksichtsvolle, ganzheitliche und ästhetische Eingangslösungen, bei denen jedes einzelne Teil dazu beiträgt das gesamte Benutzererlebnis zu verbessern. Wir schaffen einzigartige, maßgeschneiderte Lösungen, bei denen das Produkt Menschen hilft und vollständig und elegant in die vorhandene Architektur integriert ist. Das bedeutet, dass unsere Eingangslösungen eine emotional erhebende und befriedigende Wirkung haben – weil sie komfortabel, nutzerfreundlich und elegant designt sind. Das bedeutet auch, dass wir Eingangslösungen verändern können, von technischen Geräten, die eine Aufgabe für wenige lösen, in intelligente Lösungen mit einem einladenden Design, über die sich alle freuen können.



Diese Broschüre wurde auf
Recyclingpapier gedruckt.

WWW.LIFTUP.DE

Liftup A/S | Hagensvej 21 | DK-9530 Støvring | Denmark | +45 96 86 30 20 | mail@liftup.dk | www.liftup.dk | CVR DK-1015 3964